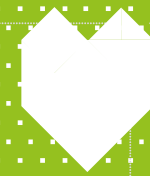
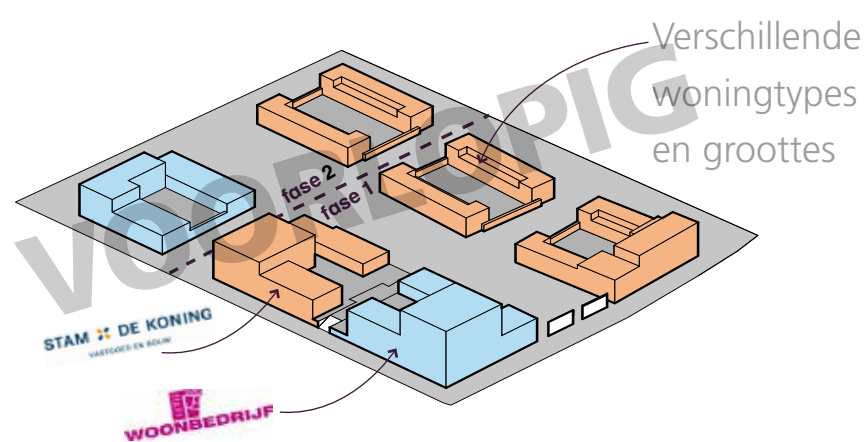


Programma totale gebied



Op de locatie worden totaal ongeveer 185 woningen ontwikkeld verdeeld over 6 bouwblokken. De helft van de woningen zijn sociale huurwoningen van Woonbedrijf. Dit zijn allemaal appartementen met een huurprijs van minder dan 720 euro.

De andere helft worden duurdere huurwoningen en koopwoningen. Dit zijn appartementen en rijtjeswoningen.



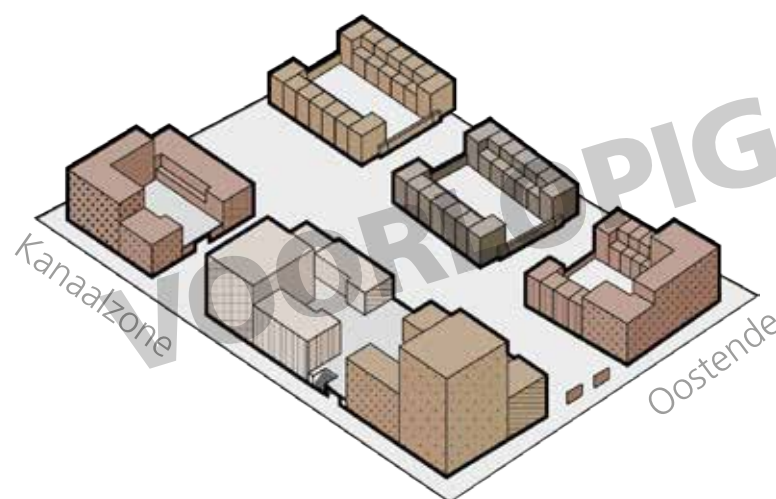
In blauw zijn de woonblokken van Woonbedrijf aangegeven en in oranje de woonblokken van Stam en de Koning. Rechts van de stippellijn is fase 1 en links is fase 2.

Fasering

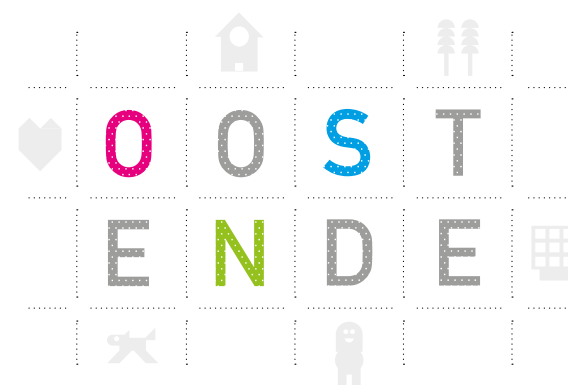
Om wonen op deze plek mogelijk te maken is een wijziging van het bestemmingsplan nodig. Het gebied is nu een bedrijventerrein. We krijgen dan te maken met de belangen van allerlei partijen. Om sneller te kunnen starten met de bouw van woningen is het totale plan opgedeeld in 2 fasen. In de eerste fase zit het grootste deel van de woningen, zowel koop als sociale huur.

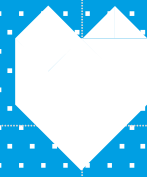
Familie

Aan het kanaal en Oostende vind je de hoogbouw met appartementen en richting de Gulden Aa wordt de bebouwing kleiner. Het hart wordt gevormd door een park tussen de woongebouwen waar bewoners kunnen parkeren, verblijven, tuinieren, spelen en recreëren. Alle gebouwen in het gebied zijn uniek maar horen wel bij elkaar. We noemen dat familie.



De zes woonblokken zijn 'familie' van elkaar.

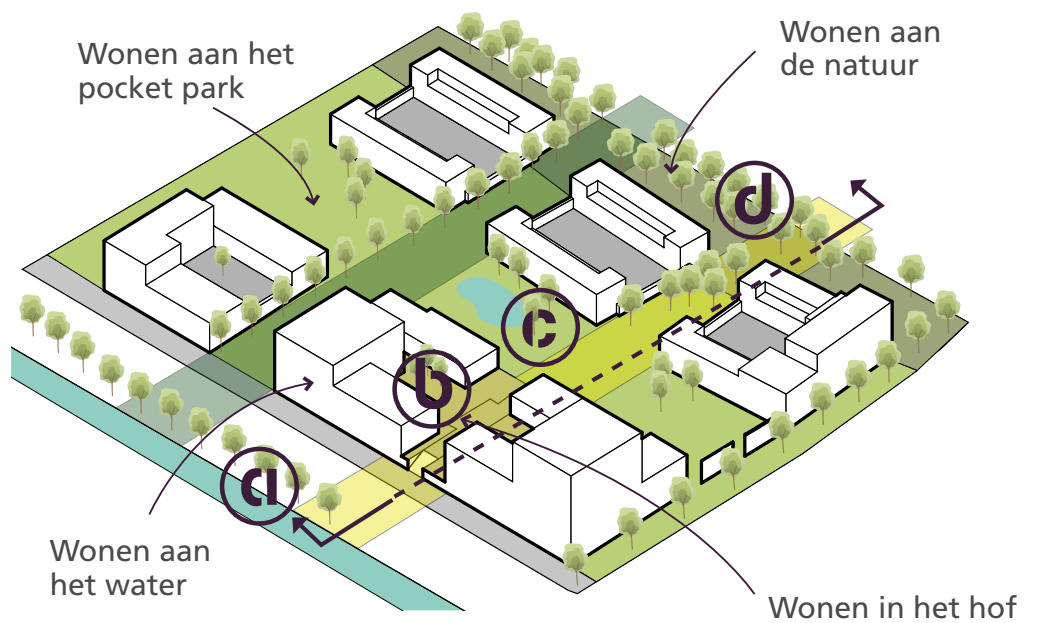




Woongebied met 4 sferen

Op de locatie komen woonblokken. De woonblokken krijgen verschillende woonsferen die passen bij de omgeving. De gebouwen aan Oostende en de Kanaaldijk krijgen een levendige en stedelijke uitstraling. Hoe dichterbij de Gulden Aa komt, des te groener wordt de omgeving.

Het park in het midden van het gebied verbindt de ecologische zone van de Gulden Aa in het oosten met het Kanaal in het westen.



- c** **Wonen aan het water**
- Stedelijk
 - Modern
 - Buitenruimten aan het kanaal
 - Baksteenarchitectuur
 - Alzijdig in materiaal en gevelontwerp



- b** **Wonen in het hof**
- Intiem
 - Groen (tegengaan van hittestress)
 - Entrees en ontmoetingen aan het hof
 - Alzijdig in materiaal en gevelontwerp



- c** **Wonen aan het pocket park**
- Combinatie stedelijk/groen
 - Spelen en recreëren
 - Auto is 'te gast'
 - Baksteenarchitectuur
 - Alzijdig in materiaal en gevelontwerp



- d** **Wonen aan de natuur**
- Informeel
 - Uitbundig groen (natuur)
 - Autoluw
 - Baksteenarchitectuur
 - Alzijdig in materiaal en gevelontwerp



Ons Oostende, blok 1: sociale huurwoningen



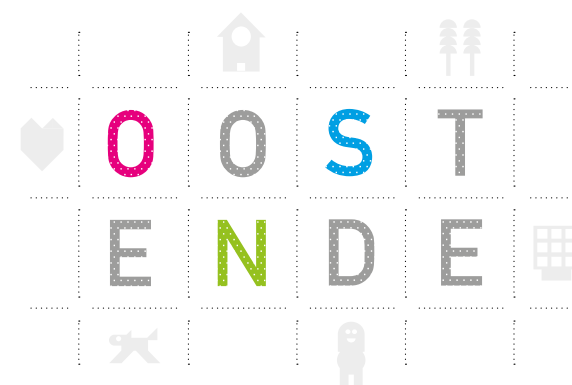
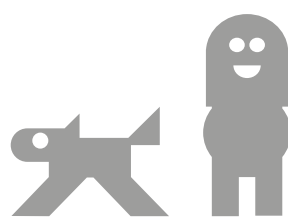
Hier zie je blok 1 in het totale plan. In dit gebouw komen circa 60 sociale huurappartementen. Het gebouw heeft een hoge toren met 9 verdiepingen op de hoek van Oostende en de Kanaaldijk N.O. . De zijanten zijn lager. Er zijn verschillende woningtypes met ieder een andere grootte. De woningen hebben uitzicht op het kanaal, Oostende en op het parkje. Je komt het gebouw binnen vanaf de Kanaaldijk.



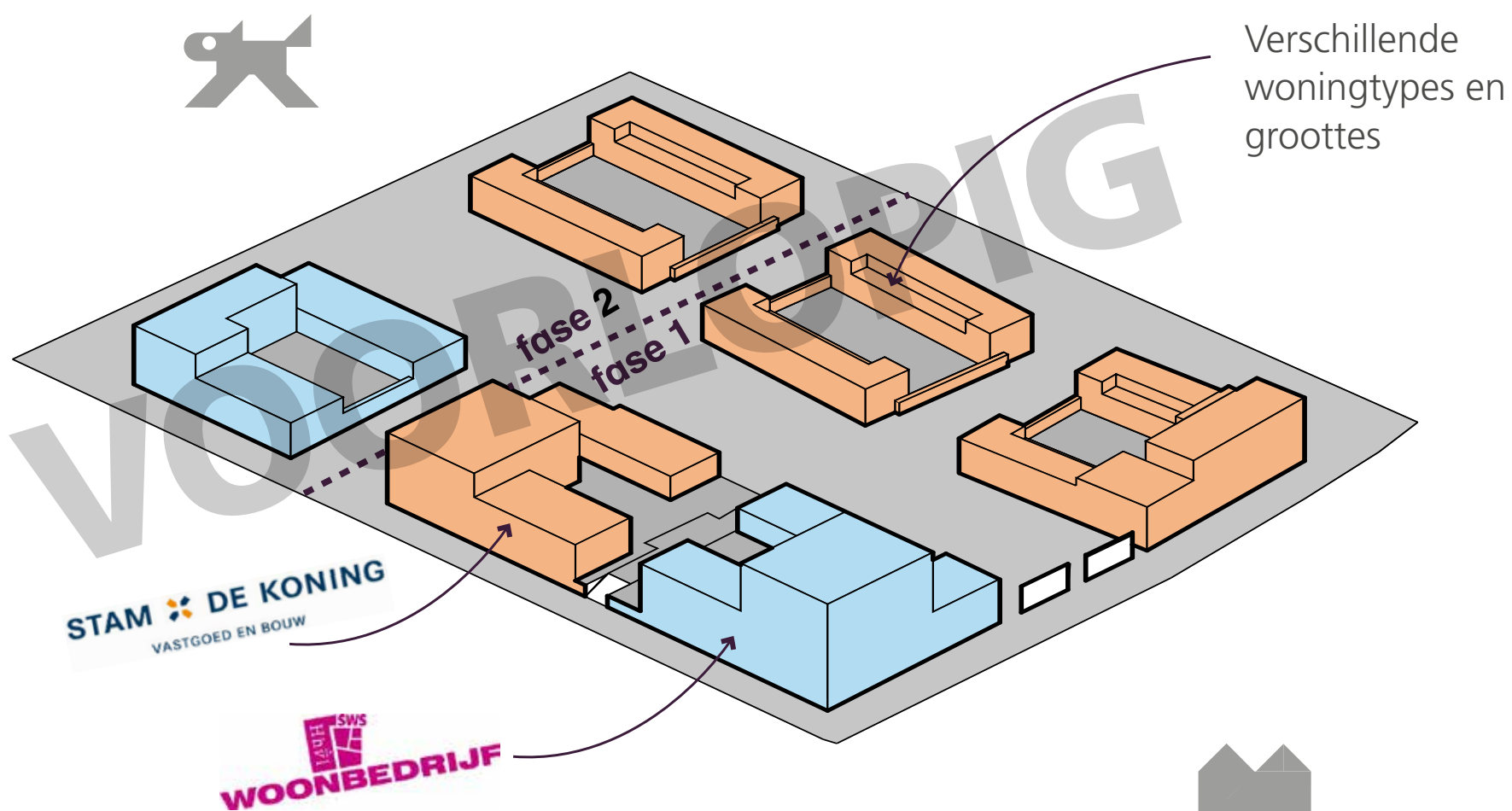
Buitenruimte

Elke woning krijgt een eigen buitenruimte. De woningen in de toren en aan Oostende krijgen waarschijnlijk een loggia, de woningen aan het park en het kanaal hebben waarschijnlijk een balkon.

Dit heeft te maken met geluid, wind en wettelijke eisen. Maar we houden ook rekening met de verschillende voorkeuren en is er voor ieder wat wils.



Planning



In blauw zijn de woonblokken van Woonbedrijf aangegeven en in oranje de woonblokken van Stam en de Koning. Rechts van de stippellijn is fase 1 en links is fase 2.

Fase 1

In deze fase zitten de eerste ca. 60 sociale huurwoningen in blok 1. Daarnaast bouwt S+DK nog duurdere huur- en koopwoningen.

Start bouw zomer 2020
Opleveren vanaf 2e kwartaal 2022

Fase 2

In deze fase volgen nog ca. 30 sociale huurwoningen in blok 5. Ook bouwt S+DK in deze fase nog duurdere huur- en koopwoningen.

Start bouw zomer 2021
Opleveren 1e helft 2023

